

# CALORLOCK

R V 352 01 00 C

Instructions de montage et d'utilisation  
*Instructions for assembly and use*  
Bedienungs- und Montageanleitung

**Tuyau flexible caoutchouc auto-serreur CALORLOCK  
pour circuits eau froide ou chaude**

***CALORLOCK flexible self-locking rubber hose  
for cold or hot water circuits***

**CALORLOCK flexibler Steckschlauch  
für Kalt- und Heißwasserleitungen**

**Recommandé pour eau froide et eau chaude**

***Recommended for hot and cold water***

**Empfohlen für Kalt- und Heißwasser**

## **Caractéristiques techniques**

**Tuyau caoutchouc de type auto-serreur – Exempt de Silicone**

Températures de service : + 3 °C à + 90 °C

Pression maxi. de service : 10 bar

## **Technical characteristics**

**Self-locking rubber hose, silicon free**

Operating temperatures : + 3 °C to + 90 °C

Max. working pressure : 10 bar

## **Technische Daten**

**Selbstklemmender Gummischlauch – Silikonfrei**

Betriebstemperaturen : + 3 °C bis + 90 °C

Max. Betriebsdruck : 10 bar

**IMPORTANT !** Cette notice doit être conservée par l'utilisateur.

**IMPORTANT !** This notice must be kept available by the user.

**WICHTIG !** Diese Bedienungs- und Wartungsanweisung muss vom Benutzer sorgfältig aufbewahrt werden.

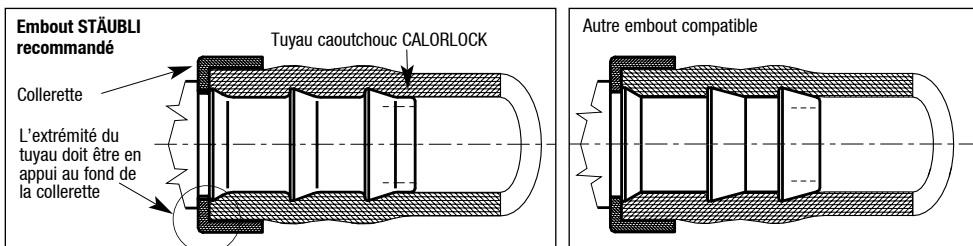
**STÄUBLI**

# Instructions pour l'assemblage des embouts sur le tuyau caoutchouc auto-serreur CALORLOCK

## – Avant assemblage

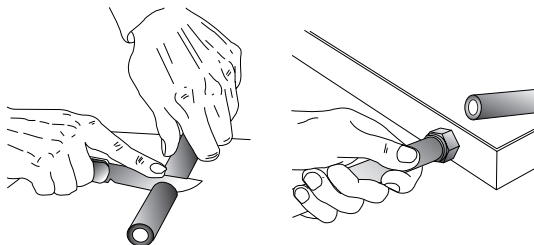
- 1/ S'assurer de la propreté de l'embout et du tuyau : absence totale de graisse, huiles ou autres produits. Dégraisser les embouts (chiffon + alcool) pour éliminer tout dépôt de graisse.
- 2/ S'assurer du bon état du tuyau : la coupe doit être nette et perpendiculaire à l'axe du tuyau. Vérifier le bon état du tube intérieur et de la robe extérieure.

Afin de faciliter la mise en place du tuyau, nous vous recommandons l'utilisation des embouts annelés STÄUBLI. Ils sont conçus pour ce type d'assemblage.



L'assemblage du tuyau sur l'embout annelé STÄUBLI est effectué à température ambiante.

Pour faciliter le montage de l'embout, mouiller l'extrémité du tuyau avec de l'eau ou de l'eau sanitaire (40 à 55 °C) pendant 30 s environ.



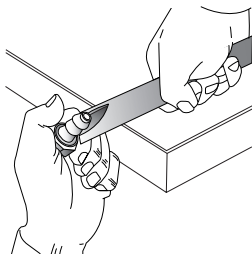
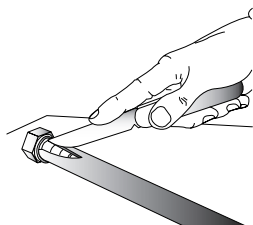
**Cet assemblage doit être utilisé sans sollicitations ni contraintes combinées (torsion + traction + flexion).**

Ne pas utiliser de collier de serrage : colliers à oreilles, à vis, douilles de sertissage etc...

**Pour faciliter le montage de l'embout, seule l'eau ou l'eau sanitaire (40 à 55 °C) est admise.**

**Ne pas utiliser de produit de graissage : huile, graisse, produit de glissement, etc...**

## Réparation de tuyau sur l'embout annelé



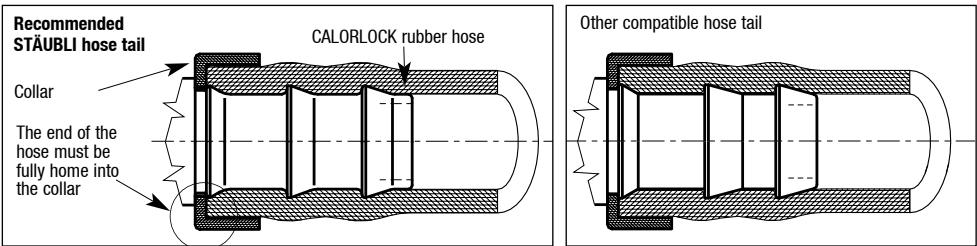
**Lors de l'extraction du tuyau défectueux, veillez à ne pas blesser le profil de l'embout (traces d'outils, rayures longitudinales, traits de scie, etc...)**

# Instructions for assembly of hose tails on self-locking CALORLOCK rubber hose

## – Prior to assembly

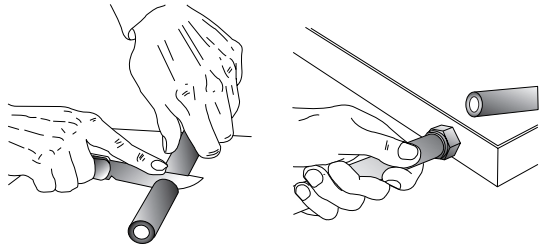
- 1/ Ensure that hose tail and hose is clean with a total absence of grease, oil or other products.  
Degrease hose tails using cloth and alcohol to eliminate any grease deposits.
- 2/ Check the condition of the hose : the end must be cut clean and perpendicular to the hose.  
Check the condition of the hose interior and exterior.

To make the assembly of the hose easier, we recommend the use of STÄUBLI christmas tree hose tails for self-locking hose. They have been designed for this type of assembly.



The assembly of the hose onto the christmas tree hose-tail is carried out at ambient temperature.

To make the hose tail assembly easier, wet the extremity of the hose with warm water (between 40 and 55 °C) for approximately 30 s.



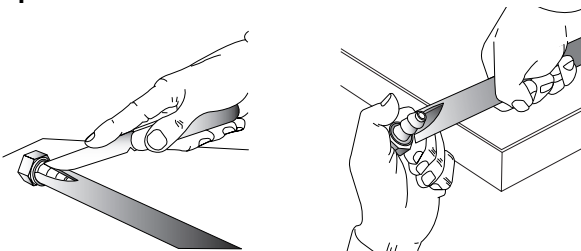
**This assembly must not be subjected to pulling, twisting or bending forces.**

**Do not use hose clamps, ear clamps, worm-drive hose clamps or swaged sockets, etc...**

**To make the assembly of the hose tail easier, only water at between 40 and 55 °C is appropriate.**

**Do not use grease, oil, lubrication fluid, etc...**

## Repair of hose on christmas tree hose-tail



**When removing the faulty hose, make certain not to damage the profile of the hose-tail (tool scuff marks, longitudinal scratches, saw indentations, etc...)**

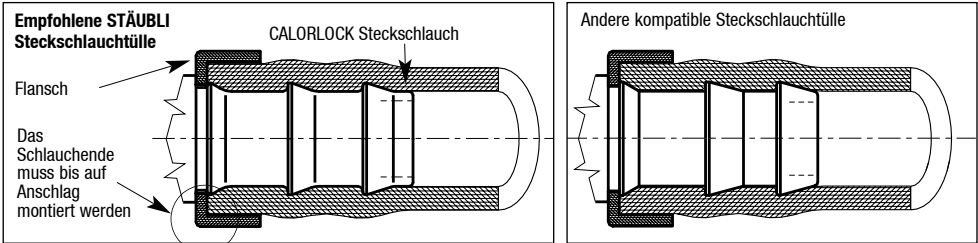
# Montageanleitung des CALORLOCK Steckschlauches

R V 352 01 00 C

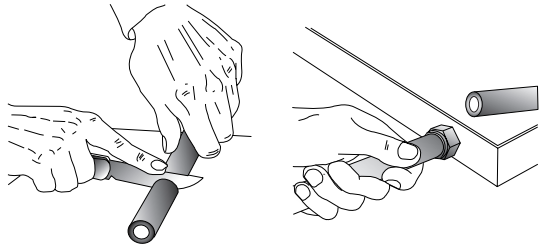
## – Vorbereitung

- 1/ Schlauch und Schlauchtülle müssen öl- und fettfrei sein!
- 2/ Schlauchtülle und Schlauchende gegebenenfalls mit Alkohol reinigen.

Zur leichteren Montage des Schlauches empfehlen wir die Verwendung der passenden STÄUBLI Steckschlauchtülle.



- Die Montage des Schlauches darf nur bei Raumtemperatur erfolgen.
- Zur leichteren Montage der Schlauchtülle, muss das Schlauch mit normalem Leitungswasser (40 bis 55 °C) befeuchtet werden.



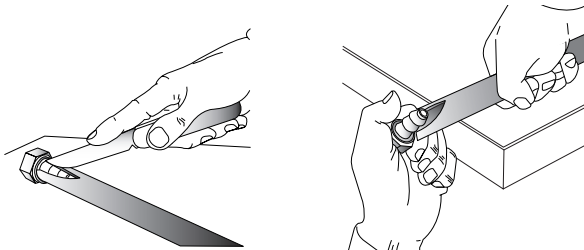
Bei der Montage dürfen keine unzulässigen mechanischen Beanspruchungen, wie z. B. Biegung, Torsion, Streckung, auf den Steckschlauch ausgeübt werden.

Keine zusätzliche Schlauchbefestigungen wie z. B. Schlauchklemmen, Ohrklemmen, Quetschhülsen, usw. verwenden.

Zur leichteren Montage der Schlauchtülle muss der Steckschlauch nur mit normalem Leitungswasser (40 bis 55 °C) befeuchtet werden.

Keine Schmiermittel wie z. B. Öl, Fett oder andere Gleitmittel verwenden.

## Demontage des Schlauches von der Schlauchtülle



Bei der Demontage des Schlauches besonders darauf achten, dass die Schlauchtülle nicht zerkratzt wird (Messer- oder Sägeschnitt...)

Nous nous réservons le droit d'apporter sans préavis toutes modifications à nos produits. / We reserve the right to modify product specifications without prior notice. / Die Firma STÄUBLI behält sich jederzeit das Recht vor, ohne vorherige Benachrichtigung Produkttypen und deren technische Daten, Ausführungen und Zubehör zu ändern.

STÄUBLI® est une marque enregistrée de / is a registered trademark of / ist ein eingetragenes Warenzeichen von STÄUBLI INTERNATIONAL AG

COORDINATION INTERNATIONALE DES VENTES / SALES COORDINATION  
INTERNATIONALE KOORDINATION DER STÄUBLI-KUPPLUNGSTECHNIK  
STÄUBLI FAVERGES – B.P. 70 – F-74210 FAVERGES

☎ 04 50 65 60 60 – TELEX 385 380 F – FAX 04 50 65 60 69

Internet : <http://www.staubli.com>

E-mail : [connectors.sales@staubli.com](mailto:connectors.sales@staubli.com)

**STÄUBLI**®